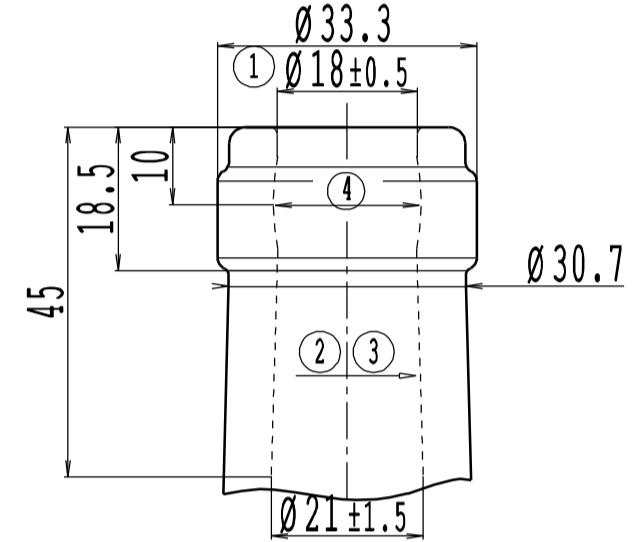
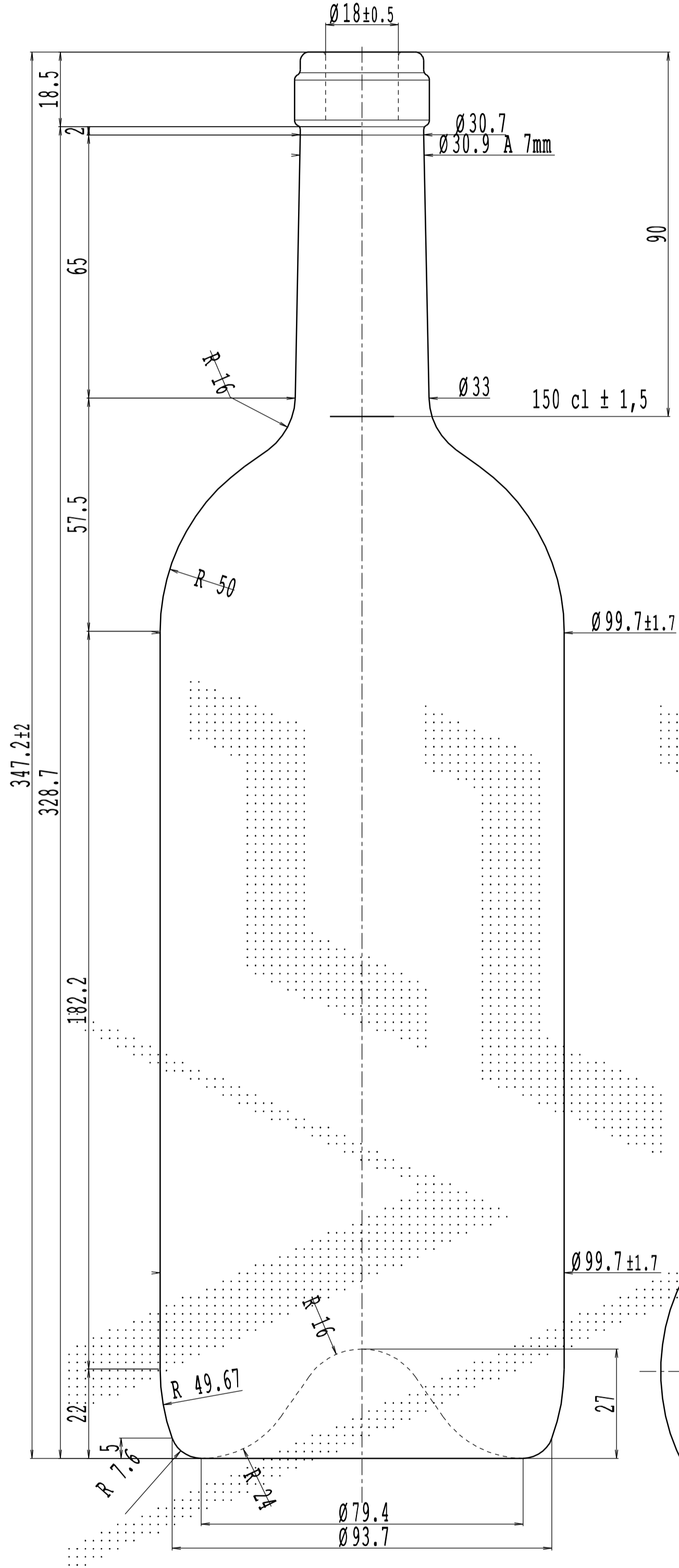


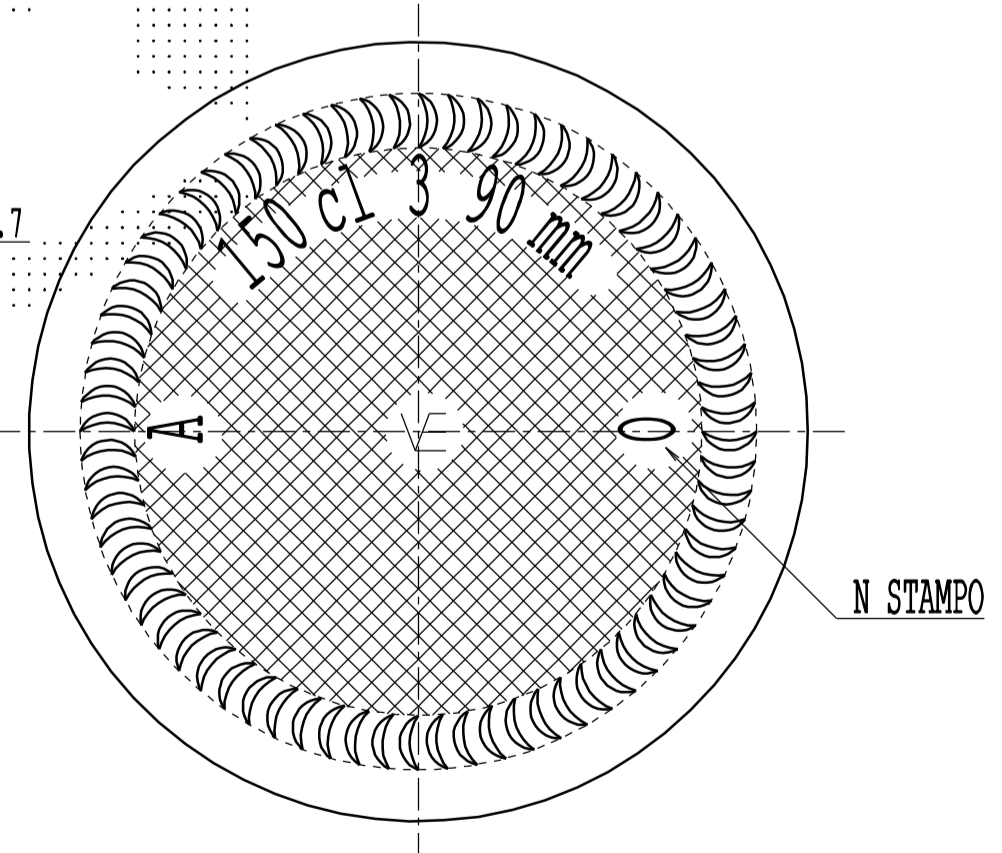
LE QUOTE SONO ESPRESSE IN mm SOLO QUELLE CON INDICAZIONE DI TOLLERANZA SONO IMPEGNATIVE.  
 THE DIMENSIONS ARE EXPRESSED IN mm ONLY THOSE WITH INDICATION OF TOLERANCE ARE BINDING.  
 Riproduzione vietata a norma di legge. Disegno tutelato dal vincolo di segretezza.  
 Reproduction prohibited according to the law. Any technical drawings supplied by Vetreria Etrusca are confidential and intended for the use of the addressee company only.

Divergenza Max. dall' asse ortogonale: **3.77 mm.**  
 Vertical Tolerance:

Ø Min. Passante: **16 mm.**  
 Ø Min. internal bore:



1. Questo diametro sarà misurato a circa 3mm dal raso bocca
2. Profilo interno: per una buona introduzione del tappo, nessun diametro deve essere inferiore al diametro minimo nominale del raso bocca.
3. Diametro minimo passante: 16mm
4. Questo diametro deve essere al massimo: diametro raso bocca + 1mm



Ø Min. Passante: 16 mm.	PREPARATO	EMMISSIONE	02/10/06
Ø Min. internal bore: 1531 R.B. ml.	CONTROLLATO	DESCRIZIONE	1/4
Capacità: 1531 R.B. ml.	APPROVATO	DATA	21/04/06
Brimfili:	PREPARED	APPROVED	DATE
Imboccatura: BB09	REV. 0	REVISIONE	
Finish:		DESCRIPTION	
Peso Vetro: 850 gr.		DENOMINAZIONE:	BORDOLESE ANTICA 1500
Weight:		SCALE:	1:1
		MATERIALE:	VETRO TIPO A
		CLIENTE:	VARI
		CUSTOMER:	VARI
		DIS. n°	2448-1
		DWG N°	
		CODICE:	VARI
		CODE:	VARI
			A2



MONTELUPO F.NO Firenze-Italy